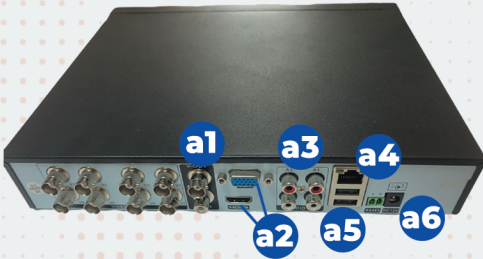
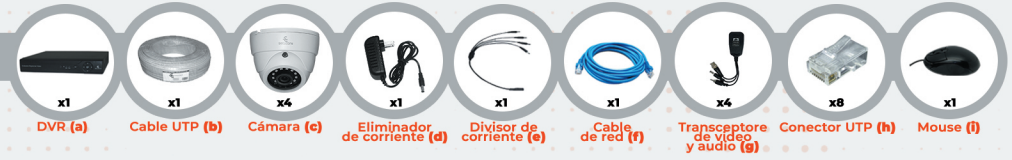


Guía Rápida de instalación



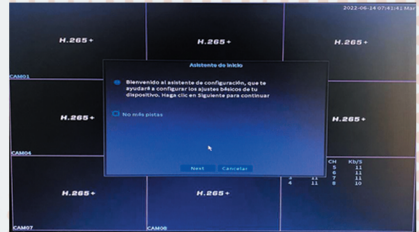
- a1** Canales de Video
- a2** Entrada de video VGA y HDMI
- a3** Canales de Audio
- a4** Puerto de red
- a5** Puertos USB
- a6** Eliminador de corriente

*El modelo de DVR y cámaras pueden varias según el modelo de kit adquirido

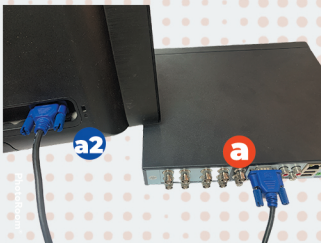
1. Conecte el DVR (a) a corriente a través del eliminador (d) y a internet por medio de cable de red (f) al módem.



2.1 Siga los pasos de configuración que aparecen en pantalla



2. Conecte el cable VGA o HDMI (a2) del DVR (a) al monitor o pantalla.



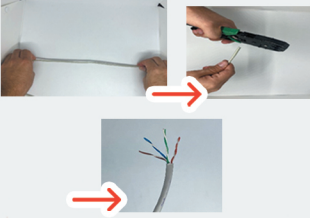
3. Conecte el eliminador de corriente de las cámaras (d) a un contacto



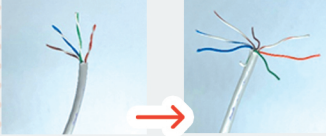
4. Conecte el divisor de corriente (e) al eliminador (d)



5. Tome el cable UTP, mida la distancia del cable a utilizar, corte y retire el forro de ambos extremos.



6. Tome una punta del cable UTP (b), retire el forro y separe los hilos del cable.

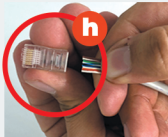


7. Ordene los hilos de la siguiente manera de izquierda a derecha:

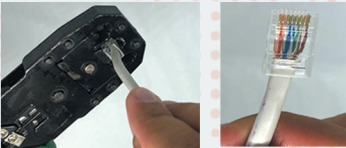
- Blanco con naranja
- Naranja
- Blanco con verde
- Azul
- Blanco con azul
- Verde
- Blanco con café
- Café



8. Tome el conector UTP (h) y con los pines dorados hacia arriba introduzca los hilos ordenados.



9. Presne el conector con ayuda de unas pinzas ponchadoras de cable UTP. Hacer el mismo procedimiento del otro extremo del cable



*Pinzas no incluidas

10. Conecte el conector del cable UTP (h) al transceptor de video (g)



11. Conecte el conector de corriente del transceptor (g) a una entrada del divisor de corriente (e).



12. Conecte el conector de video del transceptor (g) a una entrada de video del DVR (a1) y el conector de audio a una entrada de audio del DVR (a3)



13. De la misma forma con el segundo transceptor de video (g), conecte los conectores de corriente, video y audio a las entradas de corriente, video y audio de la cámara (c).



14. Descargue la app Secueye (Android) o XMEye (IOS) y regístrese.



15. Seleccione '+', coloque el nombre deseado al DVR y escanee el código que aparece en pantalla del DVR.



16. Coloque la contraseña configurada en el DVR, en caso de no haberla ingresado dejar el espacio en blanco.



¡Para cualquier duda de soporte no dude en contactarnos!

soporte@secucore.com.mx
871.717.92.59
871.769.47.19



VK4CCUA